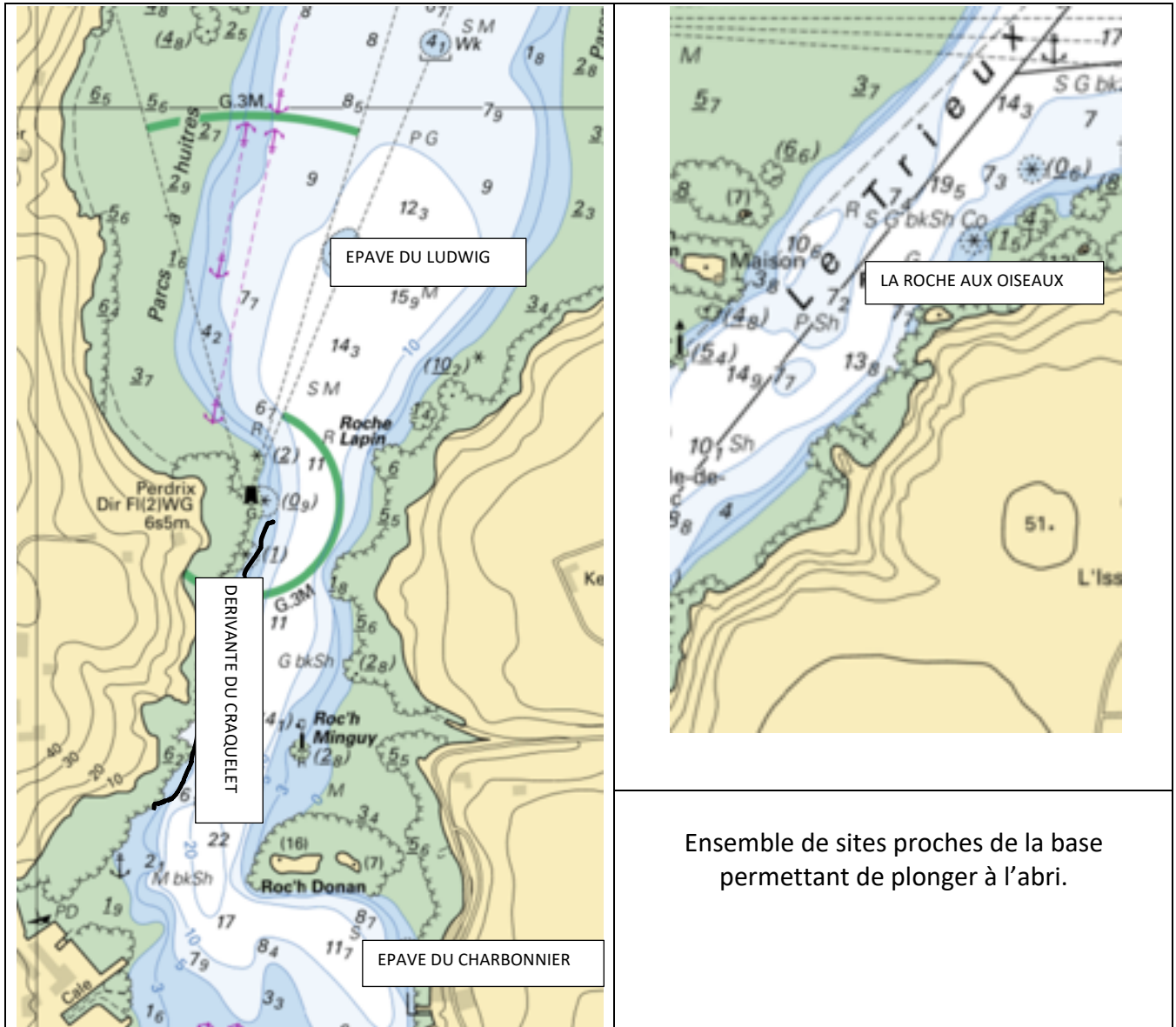


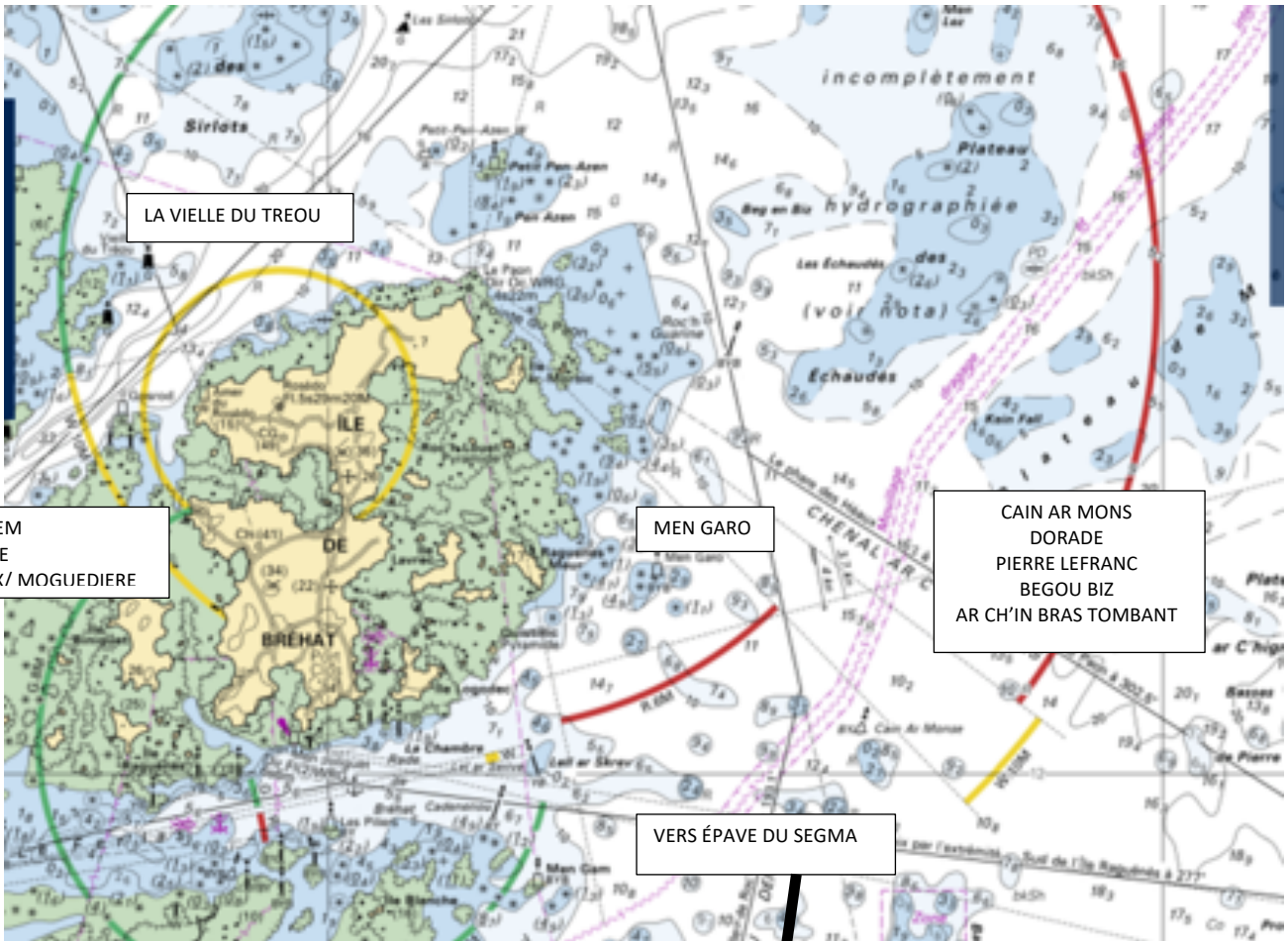
ASSUB PAIMPOL PLONGEE
CATALOGUE DES PRINCIPAUX SITES DE PLONGEE

TRIEUX



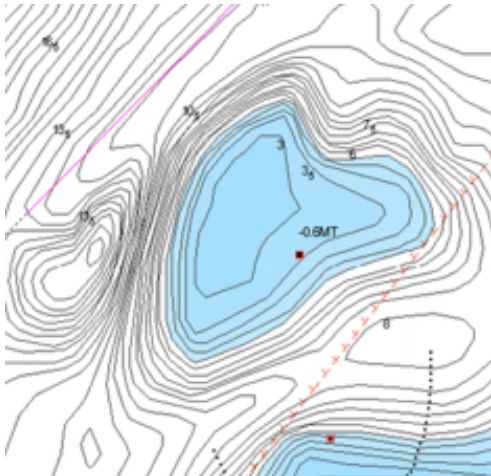
Ensemble de sites proches de la base permettant de plonger à l'abri.

BREHAT

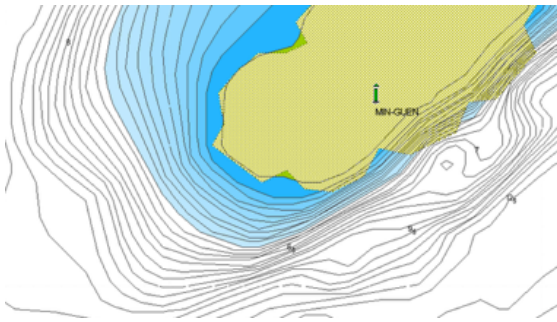


BREHAT OUEST

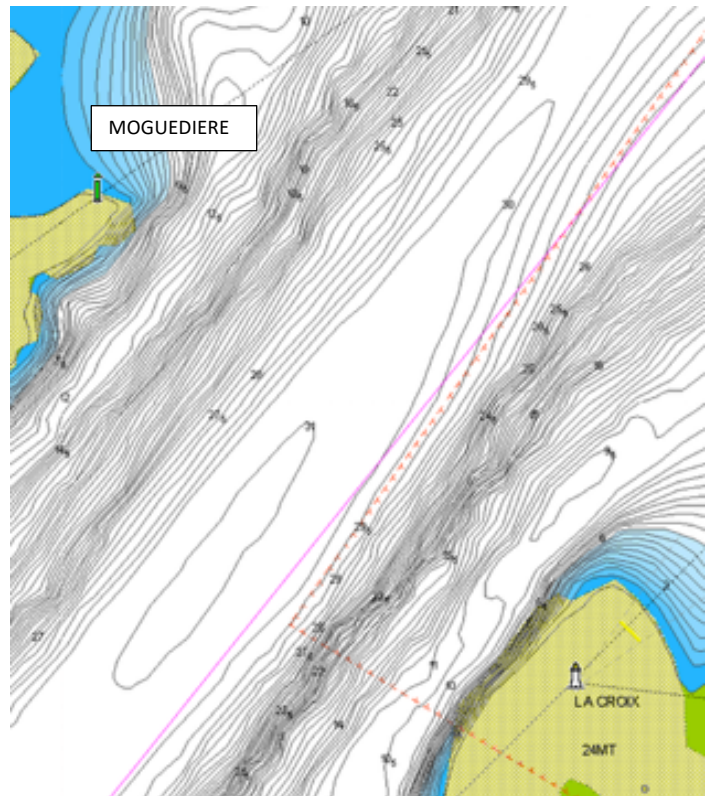
ROCHE PIERROT (Île Verte)



MIN GUEM



LA CROIX / MOGUEDIERE



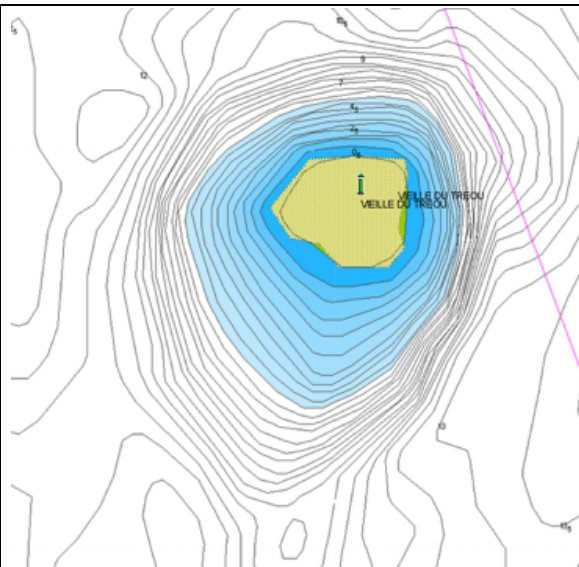
Ensemble de sites pour les N1, dans le chenal du Trieux à moins de 30 minutes de la base, qui permettent d'observer la faune et la flore locale dans des éboulis de roches à la base des tombants rocheux... Attention, les sorties se font souvent dans le chenal, parachute obligatoire pour vous signaler.

LA VIEILLE du TREOU

20m- accessible au niveau 1

Bel ensemble de gros éboulis et de blocs rocheux abritant de nombreuses espèces : vieille, tacauds, lieux. Avec un œil exercé vous pourrez découvrir des langoustes à l'abri dans les failles. La roche se prolonge en plaine sableuse qui permet de découvrir coquille, seiche, araignées...

LA JEUNE DU TREOU, à l'Ouest de la balise est constitué d'un pic acéré au pied duquel s'étendent des failles rocheuses...



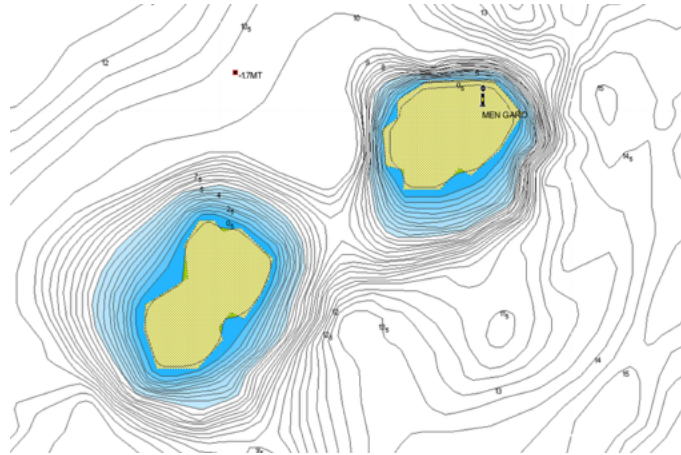
BREHAT EST

ENSEMBLE DE SITES SITUÉS EN PLEINE MER À 30 À 50 MINUTES DE LA BASE DE COZ-CASTEL
EN RAISON DE LEUR SITUATION, ILS NE SONT ACCESSIBLES QU'AVEC DE BONNES CONDITIONS
METEO.

MEN GARO

20m accessible niveau 1

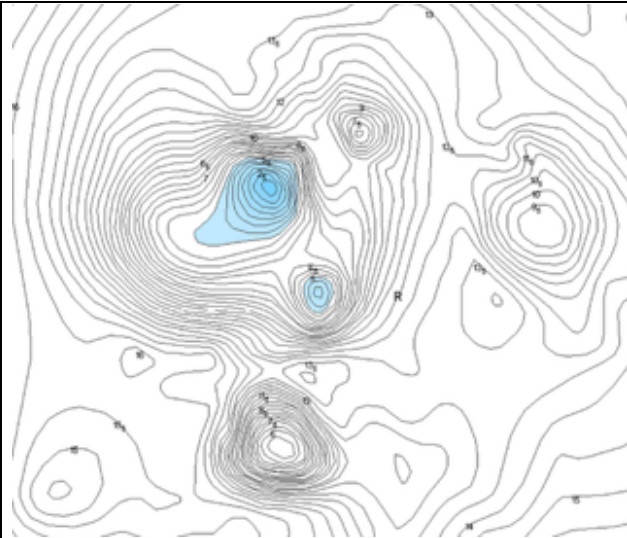
Longue barre rocheuse orientée EST OUEST. En général très poissonneux dans les cavités : tacauds, vieilles...La mise à l'eau se fait au pied de la balise. Lumineux par temps ensoleillé avec les reflets sur la plaine sableuse qui se déroule au pied de la roche.



CAIN AR MONS

20m accessible niveau 1

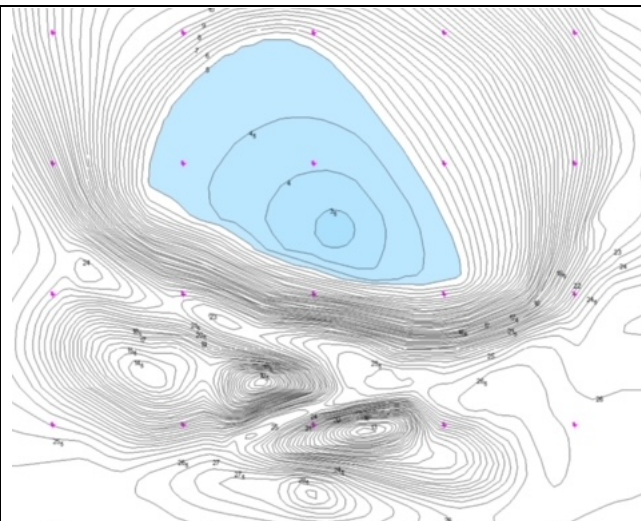
Très belles roches abritant de nombreuses espèces.



ARCH'IN BRAZ Tombant

15 à 30 m Niveau 2

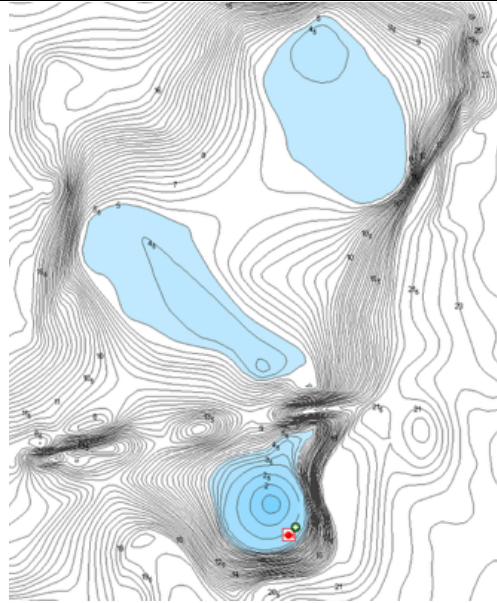
Très beau tombant en pleine mer, ouvert de gorgones qui vous amène au-delà des 25 m. Le haut du plateau permet de terminer la plongée dans une forêt de laminaires à l'abri du courant (Attention toutefois à choisir le côté protégé, en fonction de la marée).



BEGOU BIZ

15 à 30 m Niveau 2

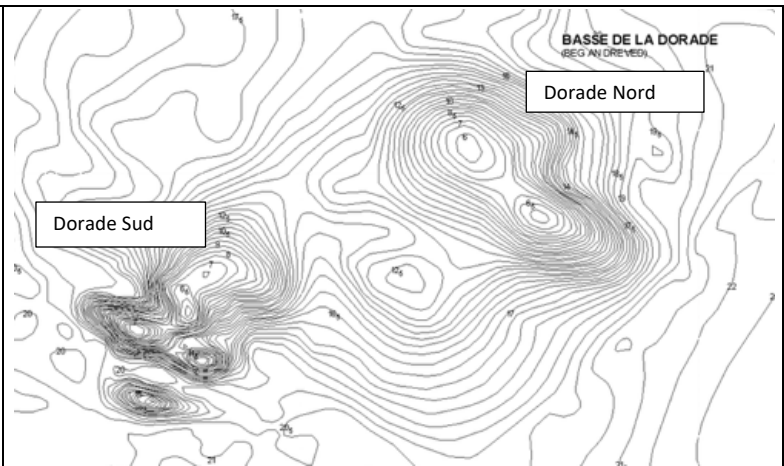
Deux plongées sur les tombants rocheux dans la direction NE/SW. Il est facile de suivre la ligne des 20 m pour visiter les deux sites



DORADE

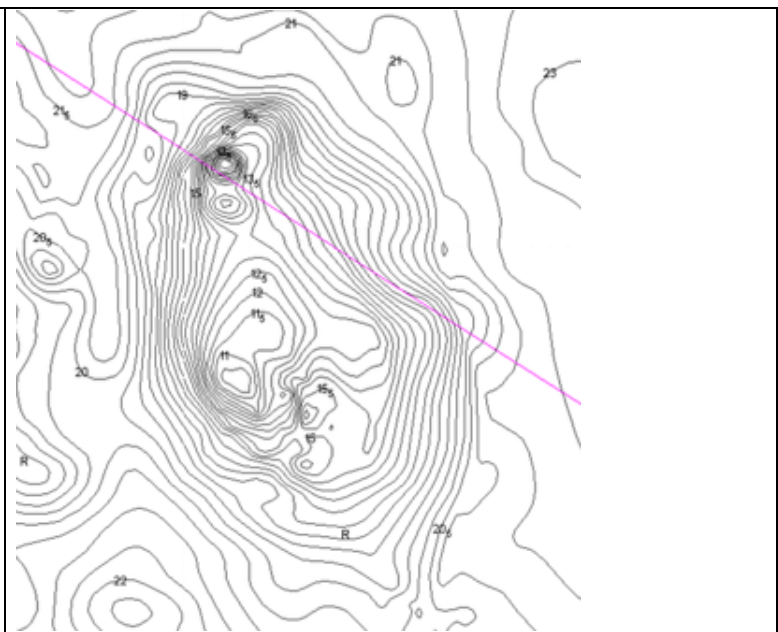
20 m niveau 1

Très bel ensemble de gorgones puis d'éponges sur les tombants Nord et Est de Dorade Nord.



BASE PIERRE LEFRANC

Ensemble de canyons sableux entre les barres rocheuses. Très poissonneux



L'épave du SEGMA

20 m

Sablier d'une cinquantaine de mètres échoué sur les roches de la Cormorandière lors de la tempête de 1987. Cette épave a la particularité d'être partiellement ensablée par les courants et les vents. Son environnement et son aspect se modifient régulièrement et surprennent les plongeurs à chaque exploration.

Observez, posé sur le sable, les lançons qui sortent et avec un peu de chance les bancs de bars à l'affut

...

